

Todo lo que quisiste  
saber sobre el  
escultismo y la  
promesa y nunca te  
atreviste a  
preguntar...



Flor de lis ¿Qué planta es?



**Significado de la  
flor de lis dentro  
del movimiento  
scout.**

**¿Qué significan las dos estrellas de cinco puntas?**



**.Representan los 10 artículos de la ley scout, por eso cada estrella tiene cinco puntas.**

**.¿Cuáles son los artículos de la ley scout?**

# 1. El scout es digno de confianza.



## 2.El scout es leal.



### 3.El scout es útil y servicial





# 4. El scout es amigo de todos y hermano de los demás scout.



# 5. El scout es cortés y educado.



## 6. El scout cuida y protege la naturaleza.



# 7. El scout nunca deja nada a medias.



## 8. El scout es animoso ante peligros y dificultades.



# 9. El scout es ahorrativo, cuida y respeta el bien ajeno.



**10. El scout es sano, puro de pensamiento, palabras y acciones.**



¿Qué significa la cuerda y el nudo que rodea a la flor de lis?





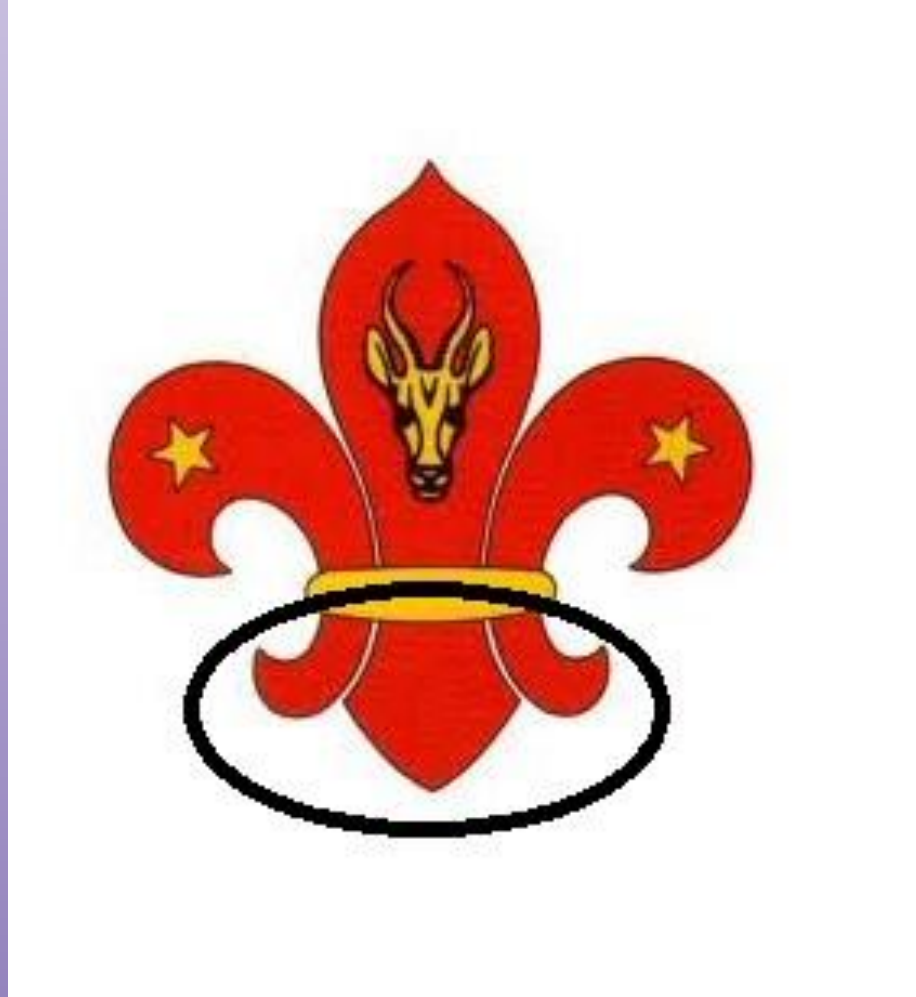
.El nudo de rizo es el nudo más resistente y sirve para unir dos cuerdas separadas. Simboliza un ciclo. Y es la unión de todas las personas.

.También representa el trabajo y la dedicación.



.Esa línea simboliza el camino recto, que es el camino que debemos seguir en la vida. Con nuestras decisiones y nuestras elecciones.

¿Qué significan las tres hojas de la flor de Lys que van hacia abajo?



.Los tres pétalos hacia abajo simbolizan las tres virtudes.

.Lealtad

.Abnegación

.Pureza.

**¿Qué significan las tres hojas de la flor de Lys que van hacia arriba?**



- .Los tres petalos hacia arriba representan los tres principios de todo scout que son:
- .El scout esta orgulloso de sus creencias y las practica.
- .El scout es solidario con su comunidad
- .Y el deber de todo scout comienza en su casa.

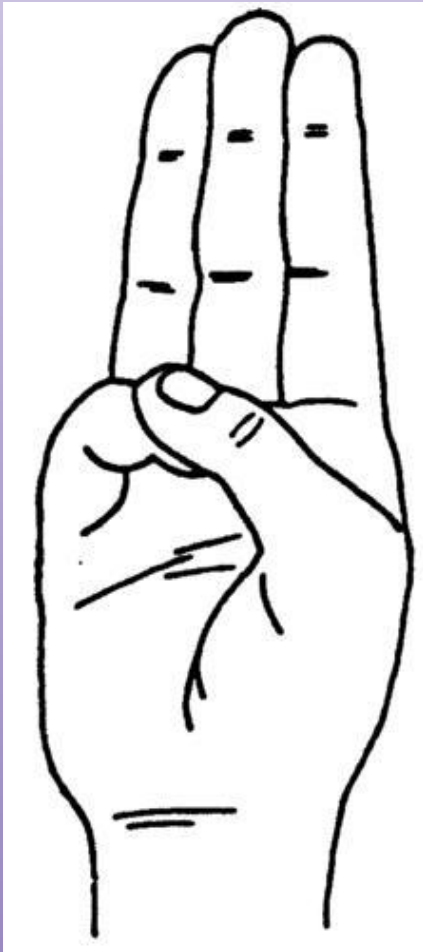
¿Qué significa ese ovalo que esta entre los pétalos de arriba y los pétalos de abajo?





.El ovalo  
significa la  
unión de la  
hermandad  
scout.

# El saludo scout



- ¿Qué significa?
- Los dedos hacia arriba simbolizan las tres virtudes: Lealtad, abnegación y pureza.
- El dedo gordo sobre el dedo pequeño simboliza que el grande protege al pequeño.

# ¿Cuál es la exigencia de todo scout?

- Una buena acción diaria.



# La pañoleta scout.

.La pañoleta es un trozo de tela de forma triangular, cada grupo tiene unos colores con un determinado significado.

.Los colores de la pañoleta del Mohowa representan los diferentes momentos del día.

.La pañoleta se entrega cuando realizas tu promesa y simboliza tu compromiso con el movimiento scout, y especialmente con tu grupo y con todo lo que representa (Leyes, las virtudes...)

# Consejo de patrulla.

.Consejos de patrulla:

La patrulla debe reunirse para tomar decisiones que afecten a la patrulla como son la elección de guía de cargos, las actividades que quieren realizar, para organizar actividades que deba llevar a cabo la patrulla (como la creación del banderín)

.Estos consejos deberían realizarse con regularidad, cada vez que tengan una necesidad.

.Se deben hacer diagnósticos de la patrulla, esto es ver el estado del banderín, si un miembro falta a las reuniones, si algún tropero necesita aprender algo, si hay algún conflicto, si el tesorero esta cumpliendo bien su cargo...

.El dialogo entre los componentes de la patrulla debe tener invitar al respeto, al dialogo comprensivo, y tiene que ser funcional, es decir tiene que tratar sobre los problemas reales y no caer en peleas.

# Consejo de patrulla.

Los pasos a seguir en la resolución de un conflicto son:

- Expone el problema
- Se habla el problema
- Se buscan soluciones
- Se llevan a cabo
- Se celebra si sale bien.

.Barras Verdes: son los guías y subguías.

.¿Porque?

.El guía se identifica poniendo en su polo dos barras verdes. Y el subguía de la patrulla con una.

.Son los que deben guiar, ayudar y pensar siempre que es mejor o que necesita la patrulla. Sobretudo el guía debe estar atento en todo momento ya que sobre el recae la responsabilidad de su patrulla. Deben tener siempre contacto directo con los scouter.

# .Consejo de barras verdes:

.Estos consejos se realizan con los guías, los subguías y al menos un scouter.

.La finalidad de dicho consejo es solucionar cualquier tipo de problema que se haya encontrado dentro de algunas patrullas o en la tropa en general, también sirve para transmitir información importante, o enseñar algo, o simplemente hacer un consejo para ver el estado de las patrullas.



.El rincón de patrulla:

.Es un espacio que debe tener cada patrulla, es su lugar para hablar de los asuntos de la patrulla, tener su intimidad, y poder tener allí las cosas de cada patrulla.

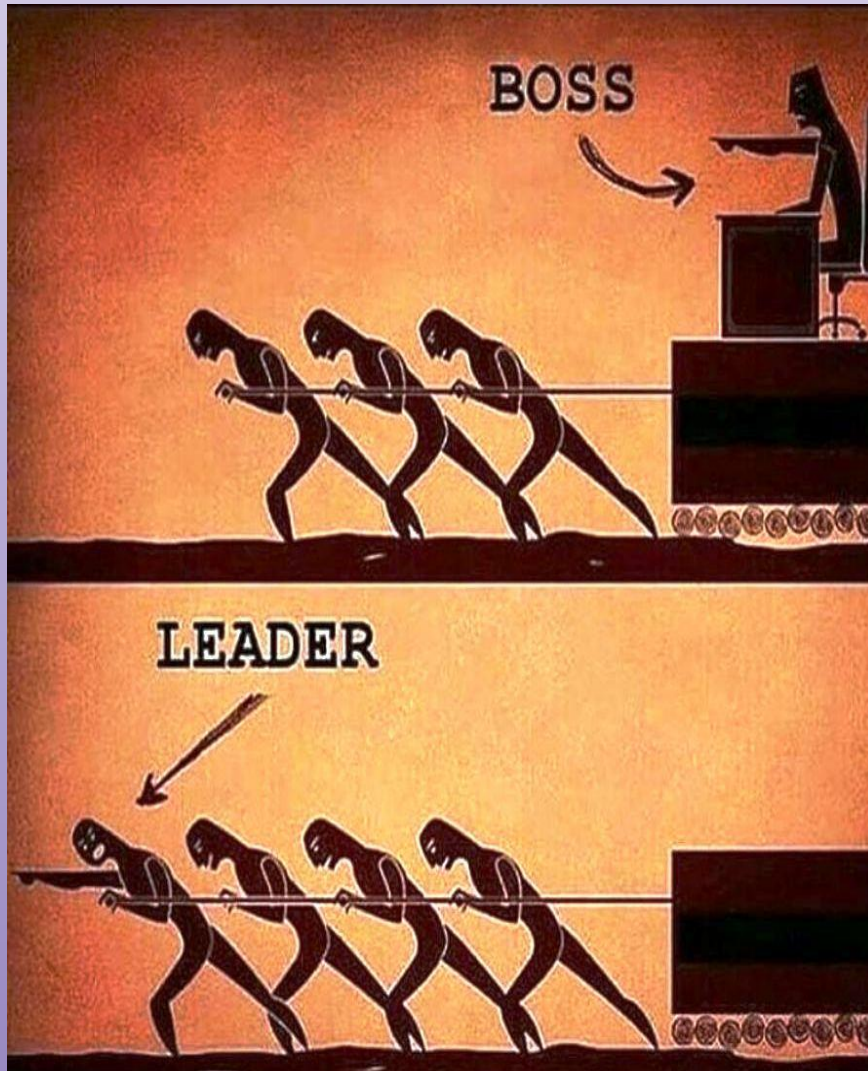
# Los cargos de patrulla

.En la tropa, todos somos importantes y tenemos un papel que desempeñar dentro de nuestra patrulla.

# GUÍA Y SUBGUÍA

- .El guía es elegido por su patrulla para liderarlos y ayudarlos.
- .El subguía cumple las mismas funciones que el guía cuando no este presente. Es elegido por el guía como su mano derecha.

# GUÍA Y SUBGUÍA



# GUÍA Y SUBGUÍA

El guía tiene un papel muy importante pues el resto de sus compañeros han depositado en él la confianza para que los lidere y construya con la ayuda del resto, una patrulla de la que todos se sientan orgullosos. No es un “ser superior” que debe de tomar todas las decisiones y hacerlo todo, sino que organiza el trabajo de los patrulleros y las actividades, así como las decisiones que toman entre todos.

# GUÍA Y SUBGUÍA

Suele ser una persona de segundo o tercer año ya que tienen conocimientos sobre como funciona la tropa, escultismo, técnicas de campismo, ...

# EL SECRETARIO

Lleva apuntes de todo (números de teléfono, miembros y cargos de su patrulla, actas y apuntes de reuniones).

- .Tiene copias del morse, leyes y ese tipo de cosas para cuando sean necesarias
- .Lleva al día el libro de la Patrulla: En el que se reflejan los acontecimientos, reuniones, miembros,... en resumen toda la historia de la misma. Relata las excursiones y las actividades que se realizan.
- .Hace las convocatorias de reuniones de patrulla, como los consejos de barras verdes, reuniones de patrulla, las aventuras, etc.
- . Colecciona las revistas scouts y está encargado de la biblioteca. Ayuda en el mantenimiento del blog.

# EL TESORERO

- Busca formas para que la Patrulla pueda conseguir dinero.
- Lleva un cuaderno con entradas y salidas de dinero.
- Responsable del cobro de cuotas.
- Se coordina con cualquier cargo para la compra de cosas para la patrulla.

•

•



# EL ENCARGADO DE MATERIAL O INTENDENTE

- .Tiene el inventario del material de Patrulla.
- . Hace que todo el equipo esté siempre preparado para su uso.
- .Se preocupa de comprar el material que se necesite y marcarlo.
- . Es el responsable del reparto y recogida del material.
- .Puede encargarse del rincón de patrulla.

.

.

# SANITARIO

- .Lleva el botiquín. Lo tiene previsto con todo lo necesario.
- .Es conveniente que sepa prestar los Primeros Auxilios básicos.
- .Es conveniente que haga o tenga hecha la especialidad de primeros auxilios. Y que enseñe esto a su patrulla.
- .Se encarga de la higiene de su patrulla.

.

.

# CAMPISTA/ CABUYERO

- .Es conocedor de todas aquellas técnicas que hacen que la vida en la naturaleza sea más placentera. Las enseña y pone en práctica.
- .Nudos y amarres Construcciones.
- .Tipos de fuego; precauciones con estos.
- .Cuidados y mantenimiento de la tienda de campaña.
- . La parcela en el campamento.

.

.

# CAMPISTA/ CABUYERO

- .Es conocedor de todas aquellas técnicas que hacen que la vida en la naturaleza sea más placentera. Las enseña y pone en práctica.
- .Nudos y amarres Construcciones.
- .Tipos de fuego; precauciones con estos.
- .Cuidados y mantenimiento de la tienda de campaña.
- . La parcela en el campamento.

.

.

# COCINERO

- .Confeciona los menús.
- .Cocina y/o dirige la cocina en acampadas y campamentos.
- .
- .

# ANIMADOR

- . Conoce el ceremonial Scout y particularmente el de su Patrulla, sus tradiciones.
- . Se encarga de preparar y dirigir el Fuego de Campamento.
- . Guarda el Libro de Oro de la Patrulla.
- . Lleva la lista de los cumpleaños de los Scouts de su Patrulla.
- . Organiza danzas, juegos nuevos...
- . Le lleva canciones a las scouter para que se las descarguen para el campamento.

.

.

# NOVEDADES

.Este año los scouter se reunirán fuera de las reuniones con los diferentes cargos para el correcto funcionamiento y para vuestra formación.

# La Senda del Compromiso (Integración)

Supone la toma de contacto con los nuevos compañeros, metodología y circunstancias de la Sección. En ella se descubre la Sección, sus simbología, tradiciones, forma de trabajo, etc., y se participa activamente de su dinámica. El Scout en esta etapa se integra de forma comprometida colaborando con su Patrulla y la Sección Scout/ Tropa Scout.

En esta etapa empieza a conocer el funcionamiento de la Sección Scout/Tropa Scout, técnicas, hechos históricos... Pero el interés principal es que se adapte a la vida de la Patrulla, que se convierta en un miembro más y empiece a tomar alguna responsabilidad.

- 
- 
-



# La Senda del Desafío (participación )

Significa la mayor implicación real del chico/a en el trabajo por el progreso personal y colectivo. En ella, el Scout juega un papel más activo en el grupo, una vez realizados los aprendizajes previos y adquiridos los conocimientos básicos. Hace referencia al reto de seguir superándose dentro de la Sección. El Scout participa de la vida de su Patrulla y de la Sección. Ha tomado su decisión voluntaria de trabajar dentro del Escultismo. En este período vamos a intentar que tome una actitud participativa y que aprenda una serie de técnicas nuevas de forma práctica.



# La Senda de la colaboración (Animación )

Pretende que la persona se implique en la dinamización del grupo, poniendo en práctica los conocimientos, habilidades y actitudes adquiridas en las etapas anteriores. En ella, el Scout toma una mayor iniciativa y con su actitud de servicio contribuye a la buena marcha de la Sección. En esta etapa se especializa más aún en aquellas habilidades por las que se siente más atraído. Hace referencia al momento en que el Scout está preparado para asumir una actitud de colaboración y servicio a los demás dentro de la Sección. En esta etapa, el chico/a tiene un papel fundamental, probablemente será el/la Guía o Subguía de su Patrulla y tendrá la función de animar a sus compañeros a participar activamente dentro de la Sección. Tendrá un contacto muy cercano al equipo de Scouters a través del Consejo de Guías/ Consejo de Sección. Dentro del Consejo colaborará en la elaboración de programas y actividades, aportará ideas y preparará actividades para el resto.

.

.

.

Cada etapa tiene un nudo.

Integración: Margarita

Participación:

Animación: Vuelta de escota



*Cualquier duda que tengáis  
dirigiros a vuestras scouter  
que son las más máquinas y  
molonas del mundo. Buena  
senda*

